



IMPORTANT
Installation Instructions

IMPORTANTE
Instrucciones de Instalación

IMPORTANT
Instructions d'installation

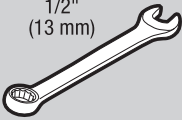
© 2018 1B5990322B

Tools Needed

Herramientas requeridas

Outils requis

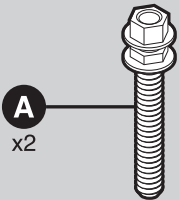
1/2"
(13 mm)



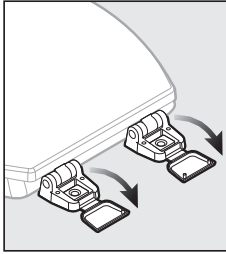
Hardware Kit Includes

El kit de instalación incluye

Le kit de matériel inclut



1

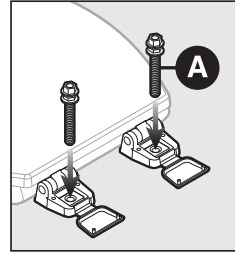


Open hinge caps.

Levante la cubierta de las bisagras.

Ouvrir les couvercles de charnières.

2

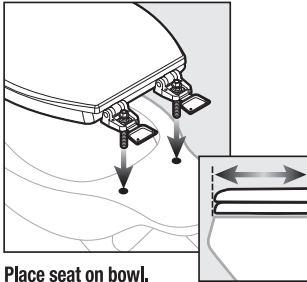


Insert (A).

Inserte (A).

Inserer (A).

3



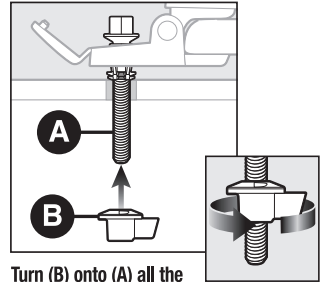
Place seat on bowl.

Adjust seat front to back for proper fit.

Coloque el asiento en el sanitario. Ajuste el asiento al frente del sanitario para un calce perfecto.

Placer le siège sur la cuvette. Ajuster le siège d'avant en arrière pour un bon ajustement.

4

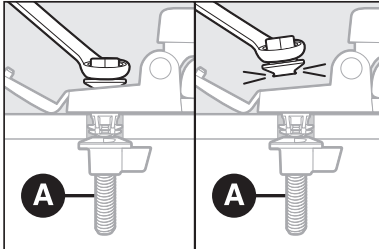


Turn (B) onto (A) all the way up. Finish finger-tightening from top.

Gire (B) en A hasta arriba. Termine de apretar con los dedos desde la parte superior.

Tourner (B) sur (A) à fond. Finir de serrer à la main à partir du dessus.

5

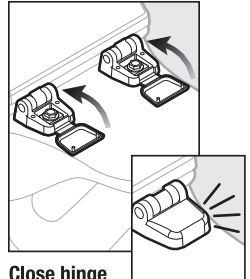


As you hold seat centered on bowl, tighten top section of (A) with a wrench until they snap off.

Mientras sostiene el asiento centrado al sanitario, apriete la parte superior de (A) con una llave hasta que la parte inferior se desprenda.

En maintenant le siège centré sur la cuvette, serrer la section supérieure de (A) avec une clé jusqu'à ce qu'ils cassent.

6



Close hinge caps.

Cierre la cubierta de las bisagras.

Fermer les couvercles de charnières.