



IMPORTANT
Installation Instructions

IMPORTANTE
Instrucciones de Instalación

IMPORTANT
Instructions d'installation

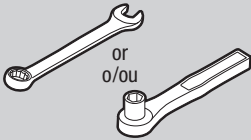
© 2024 1B5999000

Tool Needed

Herramientas requeridas

Outils requis

5/8" (16 mm)



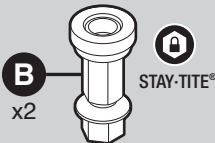
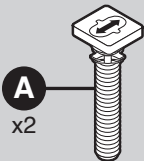
SCAN FOR
INSTALLATION
VIDEO



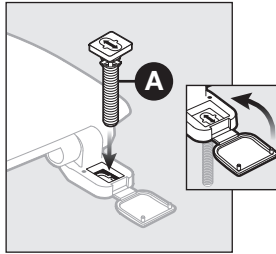
Hardware Kit Includes

El kit de instalación incluye

Le kit de matériel inclut



1

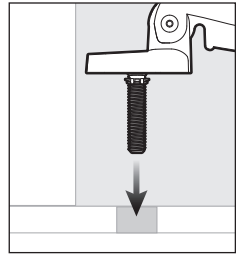


Insert (A) with arrows as shown. Close hinge caps.

Insérte (A) con las flechas como se muestra. Cierre la tapa de las bisagras.

Insérer (A) avec les flèches tel qu'indiqué. Fermer les couvercles de charnières.

2

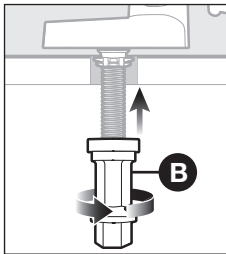


Place seat on bowl.

Coloque el asiento en el sanitario.

Placer le siège sur la cuvette.

3

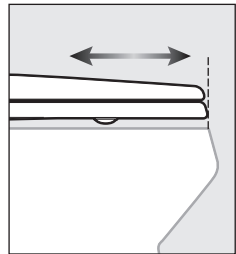


Finger tighten (B) to the under side of the bowl.

Aprieta con los dedos (B) en el lado inferior de el sanitario.

Serrer à la main (B) au-dessous de la cuvette.

4

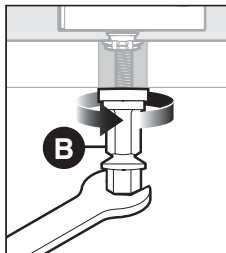


Adjust seat front to back for proper fit.

Ajuste el asiento de adelante hacia atrás para un ajuste apropiado.

Ajuster le siège d'avant en arrière pour un ajustement parfait.

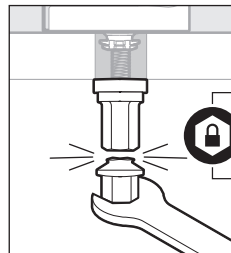
5



Holding seat centered on bowl, tighten (B) until lower portions SNAP OFF to prevent over-tightening and will NEVER LOOSEN.

Sosteniendo el asiento centrado en la taza, apriete (B) hasta que las partes inferiores se desprendan para evitar un ajuste excesivo y NUNCA SE AFLOJARÁ.

En maintenant le siège centré sur la cuvette, serrer (B) jusqu'à ce que les portions inférieures CASSENT pour éviter un serrage excessif et ne se desserrera JAMAIS.



IMPORTANT
IMPORTANT
IMPORTANT

Clean only with mild cleaners using a soft, damp cloth, and towel dry.

Limpie solo con detergentes suaves usando un trapo suave, húmedo, y seque con una toalla.

Nettoyer uniquement avec des détergents doux et un chiffon doux et humide, et sécher à l'aide d'une serviette.



888.722.6488
ToiletSeats.com